

# Примеры хроматограмм и масс-спектров

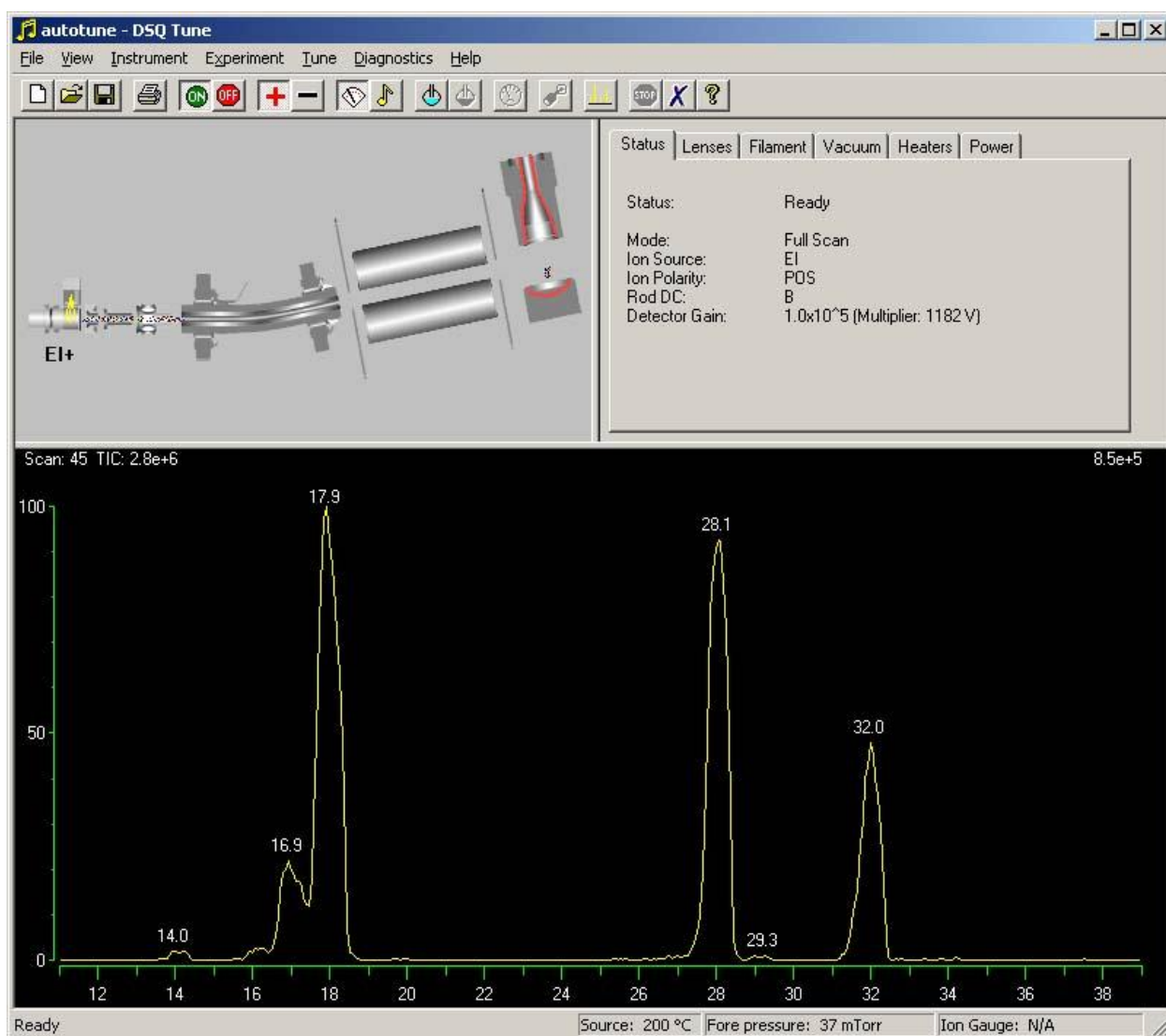
## Содержание

1 ПРИМЕРЫ МАСС-СПЕКТРОВ.....	1
2 ПРИМЕРЫ ХРОМАТОГРАММ .....	2
3 СТАНДАРТНЫЕ РЕЖИМЫ ПОВЕРКИ: .....	4

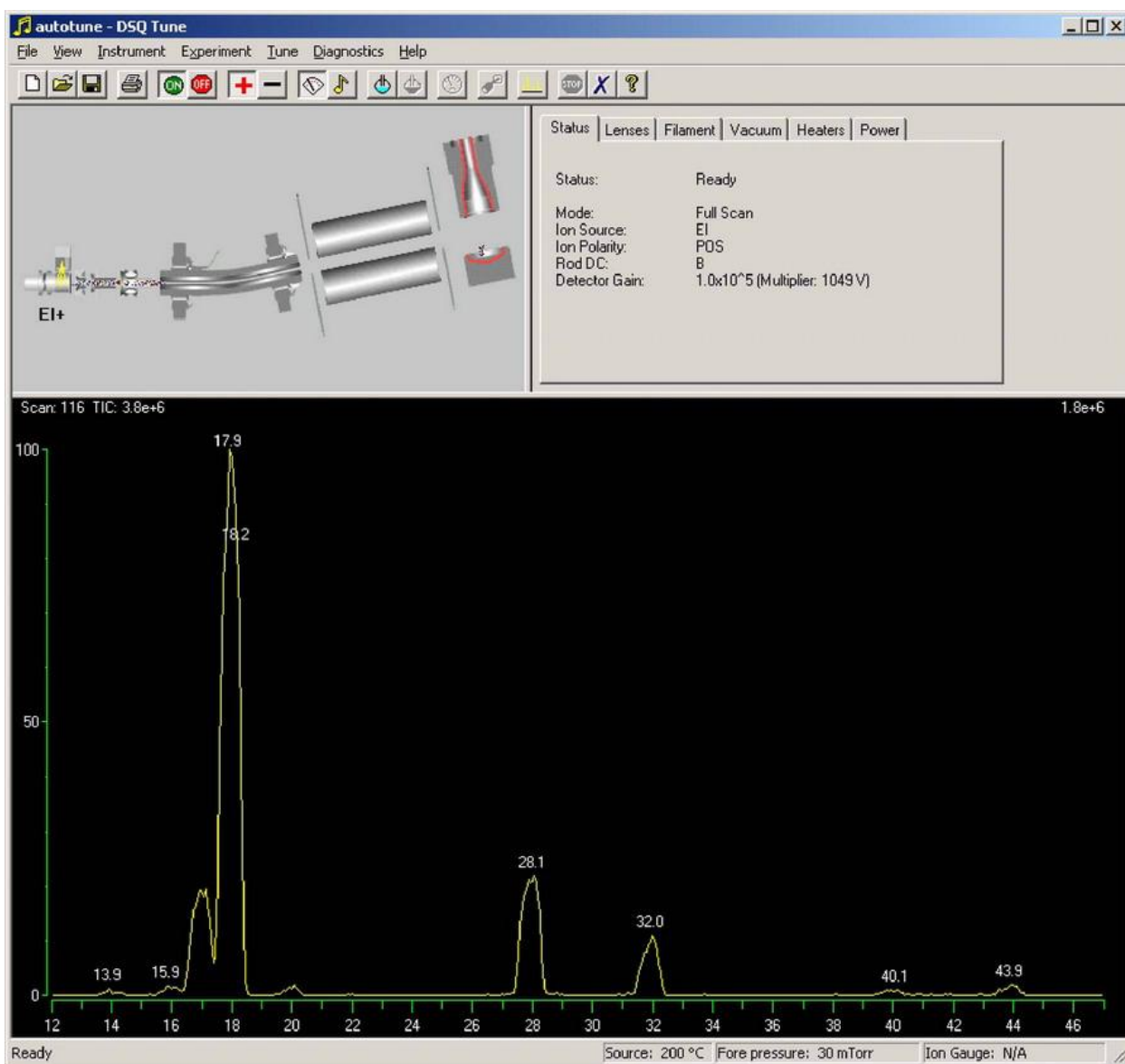
## 1 ПРИМЕРЫ МАСС-СПЕКТРОВ

Примеры приведены для комплекса Хроматэк-Кристалл (газовый хроматограф K5000.1, масс-спектрометрический детектор DSQ)

Типовой масс-спектр (турбомолекулярный насос 250л) в диапазоне масс (10-100) а.е.м. На приведенной копии экрана отображены пики воды, азота и кислорода.

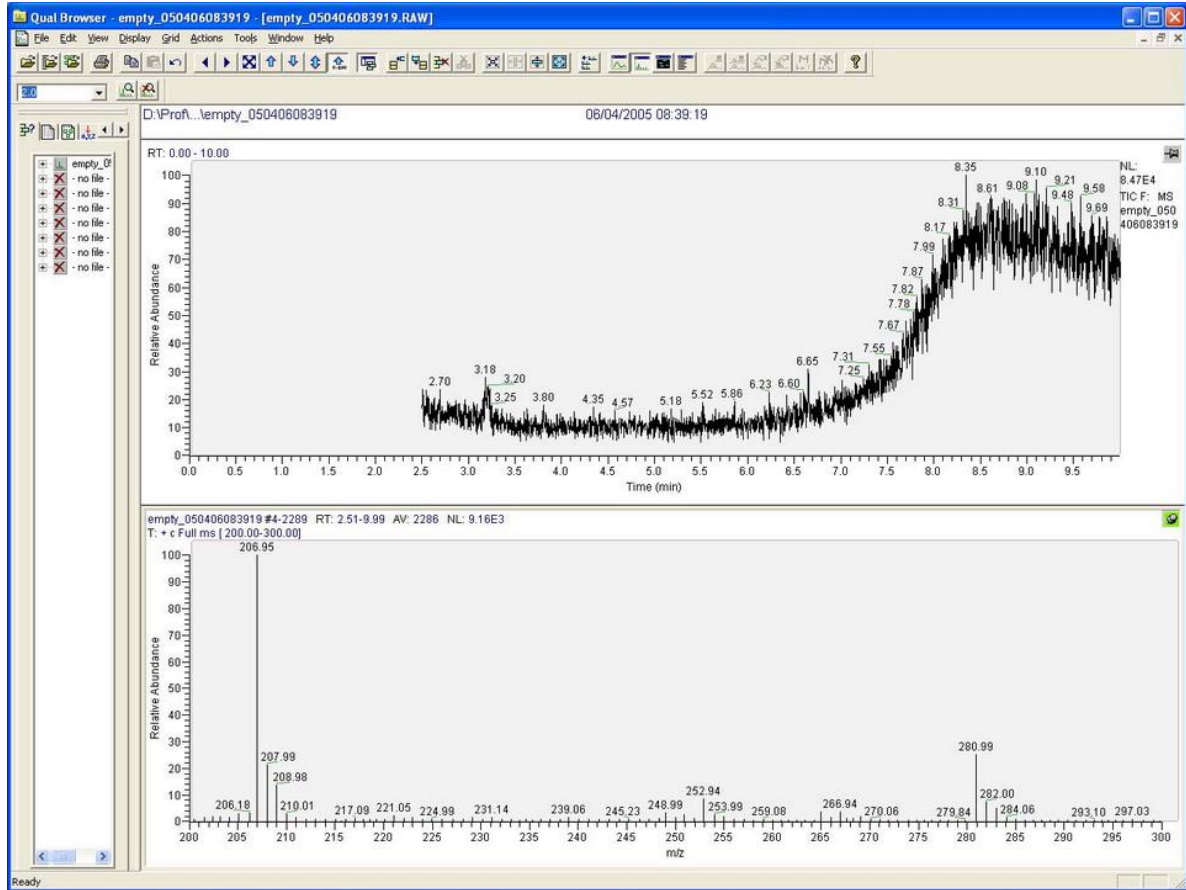


Типовой масс-спектр (турбомолекулярный насос 70л) в диапазоне масс (10-100) а.е.м. На приведенной копии экрана отображены пики воды, азота и кислорода.

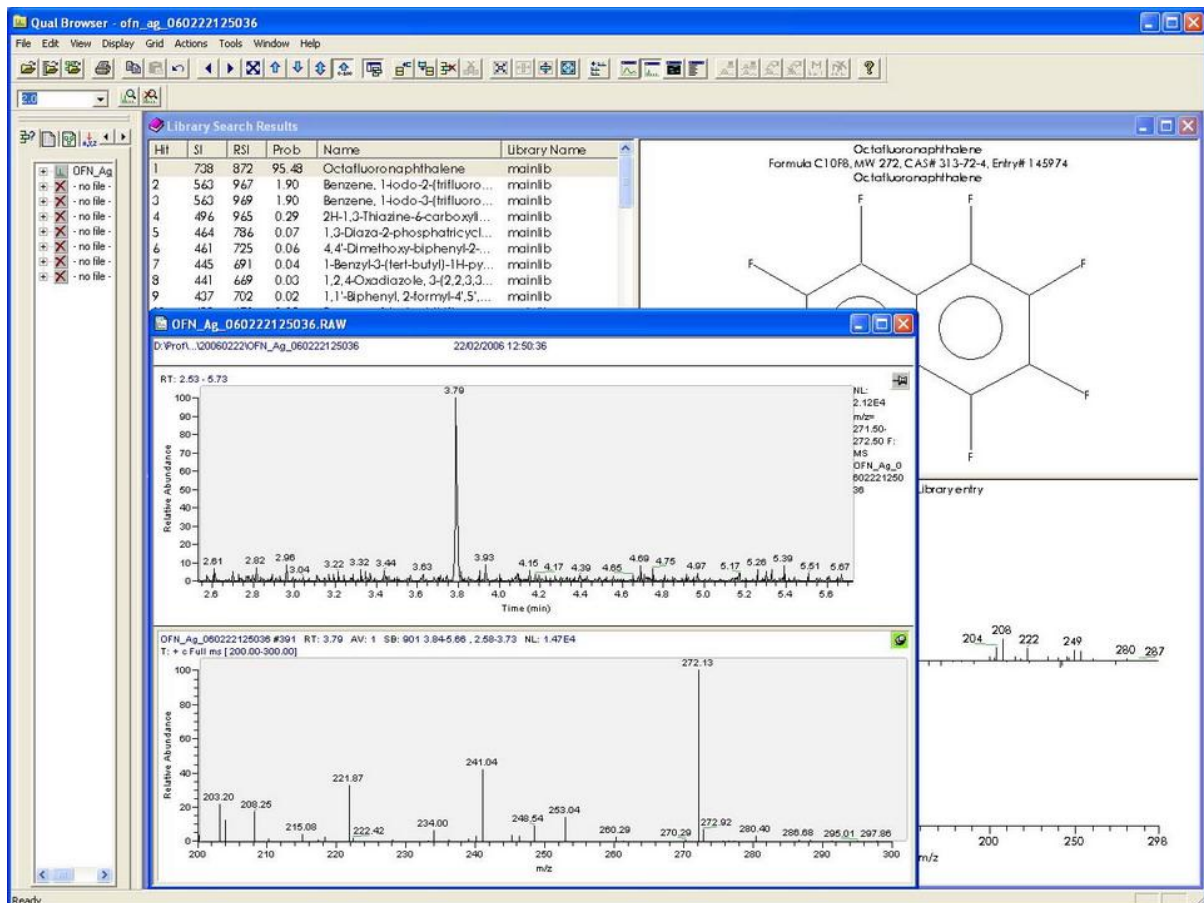


## 2 ПРИМЕРЫ ХРОМАТОГРАММ

Типовая хроматограмма и масс-спектр бланкового (холостого анализа без ввода пробы) анализа при стандартных режимах поверки по общему ионному току (TIC).



Типовая хроматограмма и масс-спектр, полученные при вводе 1 мкл раствора 1 пг октафторнафталина (ОФН) в изо-октане при режимах проверки. На заднем плане приведенной копии экрана расположено окно идентификации с использованием библиотеки NIST.



### **3 СТАНДАРТНЫЕ РЕЖИМЫ ПОВЕРКИ:**

- Т испарителя = 220 С
- Т переходной линии = 200 С
- Программирование температуры колонки:
  - 40 С / 1 мин. - 30 С / мин. - 250 С / 2 мин.
- Поток гелия 1.1 мл / мин
- Диапазон сканирования (200 - 300) а.е.м.
- Напряжение на умножителе - по AutoTune
- Скорость сканирования - 5 сканов в секунду